

账户收益表现

账户投资比例

账户类型	卖出价	年化回报	周涨跌幅	近三月收益	本年收益	账户	投资比例
进取 1	1.2756	5.07%	2.61%	7.80%	5.14%	进取 I/II	股票型基金 50%~100%，平衡型基金 0%~50%；除股票型和平衡型基金以外的其他资产占账户资产 0%~20%，包括债券、银行存款以及现金等。
平衡 1	1.0258	0.52%	2.32%	3.83%	1.20%		
稳健 1	1.2138	4.02%	0.38%	3.19%	2.82%	平衡 I/II	平衡型基金 50%~100%，股票型基金 0%~30%；除基金以外的其他资产占账户资产的 0%~50%，包括债券、银行存款以及现金等。
进取 2	1.3695	6.61%	2.06%	7.68%	4.69%		
平衡 2	1.3349	6.06%	1.68%	4.59%	2.17%	稳健 I/II	平衡型基金 0%~30%；债券型、货币式基金、短期债券、银行存款以及其他货币工具 70%~100%。
稳健 2	1.1174	2.29%	0.29%	1.20%	0.68%		

数据来源：内部数据整理

市场回顾

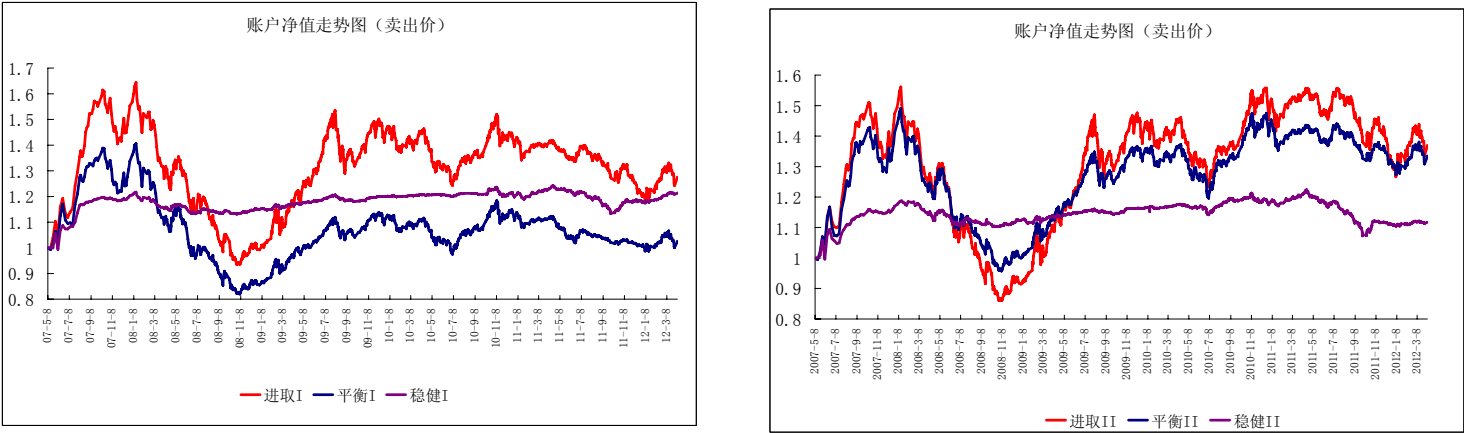
国内：3月PMI解读，中小企业发展新思维。3月中采PMI的显著上升主要反映季节性因素，剔除季节影响，当前经济增长的动能仍然较弱。消费、出口和房地产的扩张并没有实质性好转。企业面临的价格水平仍相对处于低位，企业去库存的压力较大。中小企业经营状况仍然堪忧，未来几个月就业可能面临下行压力。近期有迹象显示信贷扩张有所加快，预计政策逆周期操作将继续促进货币信贷适度增长。

国际：欧美失业率高企，政策面临挑战。美国失业率近期虽然有所改善，但仍不稳固，劳动力市场全面恢复仍旧漫长。随着就业形势趋势改善，解雇人数基本稳定，近期出台QE3的必要性并不大；同时新增雇佣人数增长温和，需要货币政策持续保持宽松。欧元区失业率继续攀升，尤其是西班牙（整体失业率超20%，年青人失业率超50%）。高失业率不仅打击私人消费和生产能力，而且阻碍财政紧缩和财政改革，成为西班牙债务危机演变的关键。

上周基金净值涨幅：封闭式基金为2.45%，主动股票型基金为2.74%，偏股混合型基金为2.49%，指数型基金为2.70%，债券型基金为0.23%。

在经济基本面没有实质性转好的情况下，我们仍持中性态度。集中持有精选优秀的主动管理型基金，并进行积极的仓位管理将是我们的主要策略。

账户净值走势图



备注

1. 投资连结保险是指包含保险保障功能并至少在一个投资账户拥有一定资产价值的人寿保险。通常情况下，投资连结保险的保险费在扣除部分费用后全部进入独立的投资账户，同时，死亡风险保险费及其他一些费用（如保单管理费）将定期从投资账户中扣除，并且投资账户中资产的实际收益（在扣除一定费用后）将全额进入投资账户，同时保险保障与账户价值挂钩。投资连结保险的保单账户价值完全归属投保人，同时投保人承担全部投资风险。投资连结保险的现金价值由退保时保单的账户价值与退保费用决定。
2. 本报中所列投资账户收益率及表现仅代表投资账户在过去的投资表现，不代表对未来的预期，并且不作为您投保或投资账户间资产转移的建议，投资建议请咨询您的投资顾问。
3. 投资账户收益率计算
$$(\text{期末日投资单位卖出价} - \text{期初日投资单位卖出价}) / \text{期初日投资单位卖出价} \times 100\%$$